

The background of the page is a light gray gradient, decorated with numerous realistic water droplets of various sizes. The droplets are rendered with soft shadows and highlights, giving them a three-dimensional appearance. They are scattered across the page, with a higher concentration in the top-left and bottom-right corners.

ПОДГОТОВКА К ОГЭ ПО ГЕОГРАФИИ

2022 -2023 УЧЕБНЫЙ ГОД

ОГЭ ГЕОГРАФИЯ 2023

ВАЖНО! В 2023 ГОДУ ФИПИ НЕ БУДЕТ ВНОСИТЬ ИЗМЕНЕНИЯ В СТРУКТУРУ И НАПОЛНЕНИЕ КИМОВ ДЛЯ ОГЭ ПО ГЕОГРАФИИ. ЭТО ЗНАЧИТ, ЧТО ВСЕ ВОПРОСЫ ПРЕДСТОЯЩЕГО ЭКЗАМЕНА БУДУТ ИДЕНТИЧНЫ ЗАДАНИЯМ 2022 ГОДА, ЧТО ДОЛЖНО ОЩУТИМО УПРОСТИТЬ УЧЕНИКАМ ПРОЦЕСС ПОДГОТОВКИ

ВСЕГО В КИМЕ БУДЕТ ПРЕДЛОЖЕНО 30 ВОПРОСОВ, В ЧИСЛЕ КОТОРЫХ БАЗОВОЙ СЛОЖНОСТИ – 25, ПОВЫШЕННОЙ – 13 И ВЫСОКОЙ ТОЛЬКО 2.

ОГЭ ПО ГЕОГРАФИИ В 2020 ГОДУ



ВАЖНО!

**НА ВЫПОЛНЕНИЕ 30 ЗАДАНИЙ
НОВОГО КИМА НА
ПРЕДСТОЯЩЕМ ЭКЗАМЕНЕ ПО
ГЕОГРАФИИ БУДЕТ ОТВЕДЕНО
150 МИН. (2,5 Ч.)**

ОГЭ ПО ГЕОГРАФИИ 2020

- КАЖДЫЙ ВАРИАНТ ЭКЗАМЕНАЦИОННОЙ РАБОТЫ СОСТОИТ ИЗ 30 ЗАДАНИЙ:
- 27 ЗАДАНИЙ С КРАТКИМ ОТВЕТОМ
- 3 ЗАДАНИЯ С РАЗВЕРНУТЫМ ОТВЕТОМ.
- ОТВЕТЫ К ЗАДАНИЯМ 1, 4, 5, 6, 11, 16–18 ЗАПИСЫВАЮТСЯ В ВИДЕ ОДНОЙ ЦИФРЫ, КОТОРАЯ СООТВЕТСТВУЕТ НОМЕРУ ПРАВИЛЬНОГО ОТВЕТА;
- ОТВЕТЫ К ЗАДАНИЯМ 2, 3, 7–10, 13–15, 19–27, 30 ЗАПИСЫВАЮТСЯ В ВИДЕ ЧИСЛА, СЛОВА (СЛОВСОЧЕТАНИЯ) ИЛИ ПОСЛЕДОВАТЕЛЬНОСТИ ЦИФР.
- РАБОТА СОДЕРЖИТ 3 ЗАДАНИЯ (12, 28 И 29), НА КОТОРЫЕ СЛЕДУЕТ ДАТЬ РАЗВЕРНУТЫЙ ОТВЕТ.

РАСПРЕДЕЛЕНИЕ ВОПРОСОВ ПО ОСНОВНЫМ ОБРАЗОВАТЕЛЬНЫМ БЛОКАМ

№ п/п	Раздел	Количество вопросов
1.	Материки, океаны, страны и народы	2
2.	Природопользование, экология	2
3.	Природа Земли и человек	6
4.	Источники информации	7
5.	География России	13

**ШКАЛА ПЕРЕСЧЕТА ПЕРВИЧНОГО БАЛЛА ЗА
ВЫПОЛНЕНИЕ ЭКЗАМЕНАЦИОННОЙ РАБОТЫ В ОТМЕТКУ
ПО ПЯТИБАЛЛЬНОЙ ШКАЛЕ.
ГЕОГРАФИЯ 2023 ГОД**

0-11 БАЛЛОВ – «2»

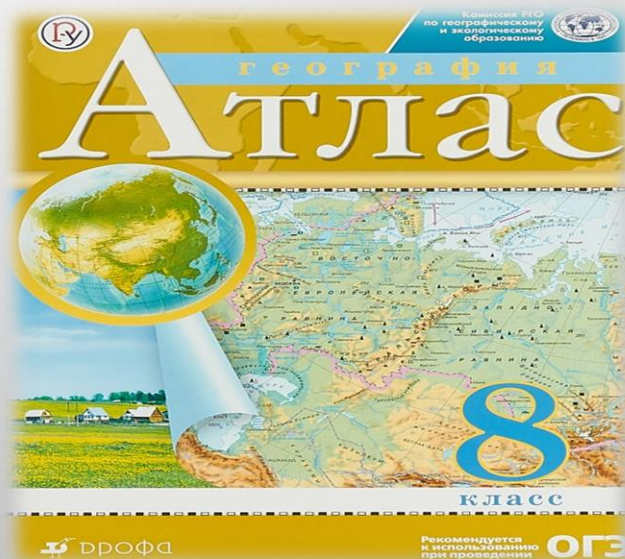
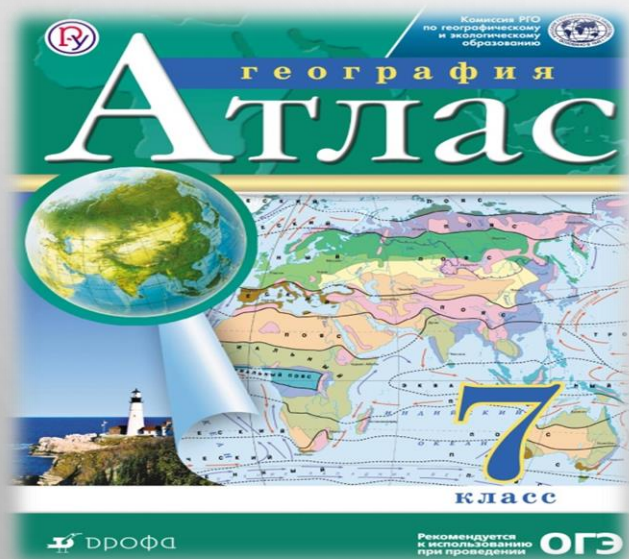
12-18 БАЛЛОВ – «3»

19-25 БАЛЛОВ – «4»

26 -31 БАЛЛА – «5»

СОВЕТЫ ПО ВЫПОЛНЕНИЮ ЗАДАНИЙ

- ПРИ ВЫПОЛНЕНИИ ЭКЗАМЕНАЦИОННОЙ РАБОТЫ НЕОБХОДИМО ИМЕТЬ:
- ЛИНЕЙКУ
- НЕПРОГРАММИРУЕМЫЙ КАЛЬКУЛЯТОР
- ГЕОГРАФИЧЕСКИЕ АТЛАСЫ ДЛЯ 7,8,9 КЛАССОВ (ЛЮБОГО ИЗДАТЕЛЬСТВА).
- ВСЕ БЛАНКИ ОГЭ ЗАПОЛНЯЮТСЯ ЧЕРНЫМИ ЧЕРНИЛАМИ.



**ВСЕ ЗАДАНИЯ, ИСПОЛЬЗУЕМЫЕ ДЛЯ СОСТАВЛЕНИЯ
ЭКЗАМЕНАЦИОННЫХ
ВАРИАНТОВ, РАЗМЕЩЕНЫ В ОТКРЫТОМ БАНКЕ
ЗАДАНИЙ ОГЭ НА САЙТЕ FIPI.RU.**

ДЕМОНСТРАЦИОННЫЙ ВАРИАНТ ОГЭ ПО ГЕОГРАФИИ 2020 ГОДА

ПРИМЕР. ЗАДАНИЕ 1

- 1. КАКОЙ ИЗ ПЕРЕЧИСЛЕННЫХ ГЕОГРАФИЧЕСКИХ ОБЪЕКТОВ НАХОДИТСЯ В РОССИИ?
 - 1) САМАЯ ПРОТЯЖЁННАЯ РЕКА В МИРЕ
 - 2) САМОЕ ГЛУБОКОЕ ОЗЕРО В МИРЕ
 - 3) САМАЯ ВЫСОКАЯ ГОРНАЯ ВЕРШИНА В МИРЕ
 - 4) САМЫЙ ВЫСОКИЙ ВОДОПАД В МИРЕ
- ОТВЕТ: 2

ПРИМЕР. ЗАДАНИЕ 4

- 4. СТУДЕНТАМ-ГЕОГРАФАМ ДЛЯ ПРОВЕДЕНИЯ ИССЛЕДОВАНИЙ НУЖНО ПОСЕТИТЬ САМЫЙ СЕВЕРНЫЙ УЧАСТОК СТЕПИ В ЕВРОПЕЙСКОЙ ЧАСТИ РОССИИ. КАКОЙ ИЗ ПЕРЕЧИСЛЕННЫХ ЗАПОВЕДНИКОВ СЛЕДУЕТ ПОСЕТИТЬ СТУДЕНТАМ?
 - 1) КАНДАЛАКШСКИЙ
 - 2) ПРИОКСКО-ТЕРРАСНЫЙ
 - 3) ТАЙМЫРСКИЙ
 - 4) АСТРАХАНСКИЙ
- ОТВЕТ: 2

ДЕМОНСТРАЦИОННЫЙ ВАРИАНТ ОГЭ ПО ГЕОГРАФИИ 2020 ГОДА

ПРИМЕР. ЗАДАНИЕ 2

- ВСТАВЬТЕ НАЗВАНИЕ ГОСУДАРСТВА НА МЕСТО ПРОПУСКА.
- ОДНИМ ИЗ ПРИГРАНИЧНЫХ СУБЪЕКТОВ РФ ЯВЛЯЕТСЯ СМОЛЕНСКАЯ ОБЛАСТЬ, КОТОРАЯ ИМЕЕТ ВЫХОД К ГОСУДАРСТВЕННОЙ ГРАНИЦЕ РФ С _____.

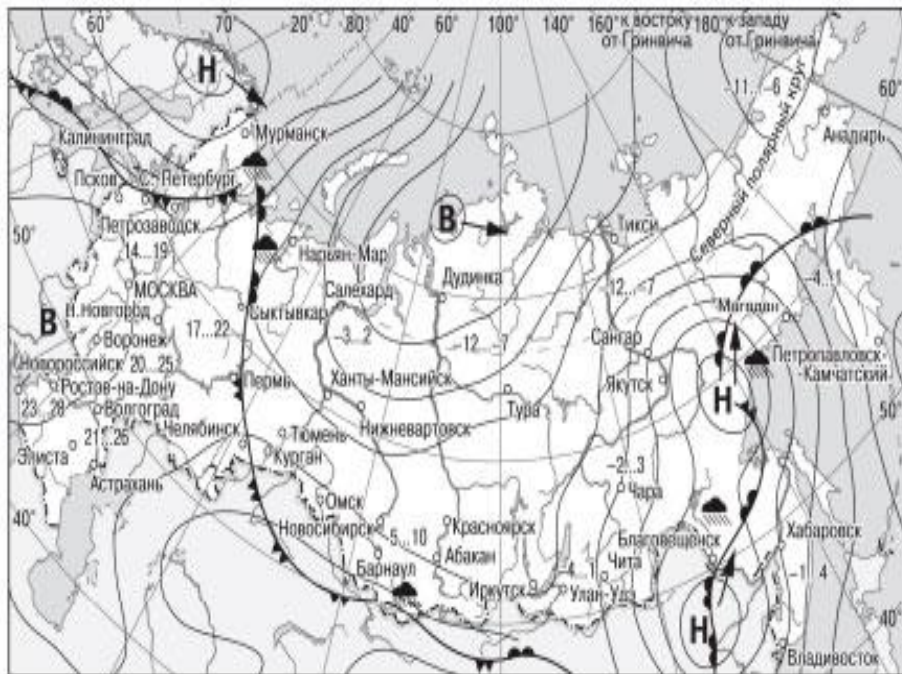
- *ОТВЕТ: БЕЛОРУССИЯ*

ПРИМЕР. ЗАДАНИЕ 3

- РАСПОЛОЖИТЕ РЕГИОНЫ РОССИИ ПО СТЕПЕНИ УМЕНЬШЕНИЯ ЕСТЕСТВЕННОГО ПЛОДОРОДИЯ ПОЧВ НА ИХ ТЕРРИТОРИИ. ЗАПИШИТЕ ПОЛУЧИВШУЮСЯ ПОСЛЕДОВАТЕЛЬНОСТЬ ЦИФР.
- 1) АРХАНГЕЛЬСКАЯ ОБЛАСТЬ
2) СМОЛЕНСКАЯ ОБЛАСТЬ
3) ВОРОНЕЖСКАЯ ОБЛАСТЬ

- ОТВЕТ: 321

ЗАДАНИЯ 5 И 6 ВЫПОЛНЯЮТСЯ С ИСПОЛЬЗОВАНИЕМ КАРТЫ ПОГОДЫ



В Область высокого атмосферного давления

Н Область низкого атмосферного давления

→ Направление перемещения циклонов и антициклонов

— Теплый атмосферный фронт

— Холодный атмосферный фронт

14...19 Температура воздуха (°C)

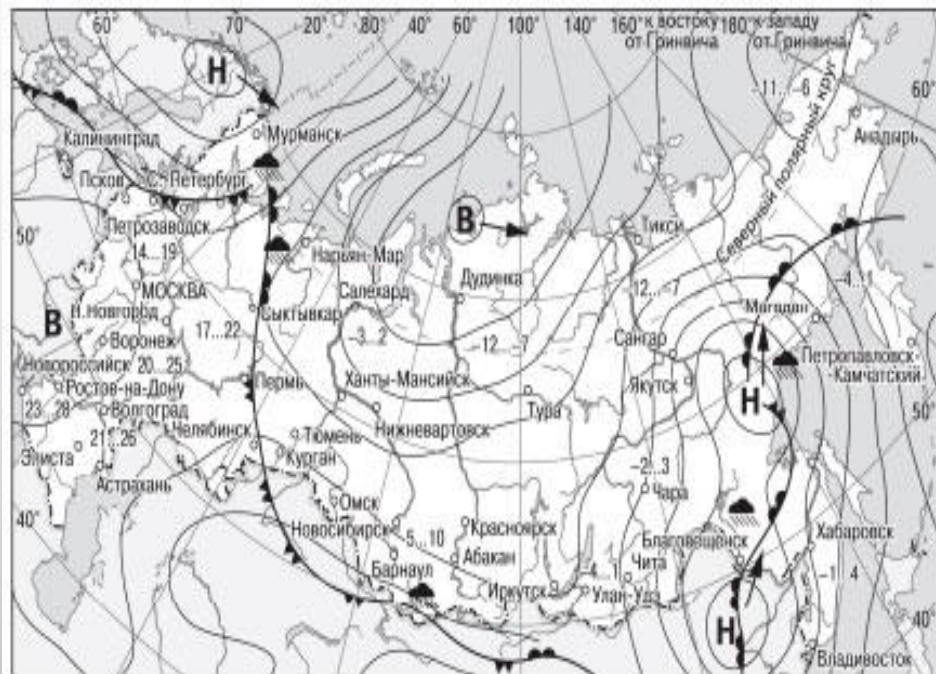
☂ Дождь

• 5. КАКОЙ ИЗ ПЕРЕЧИСЛЕННЫХ ГОРОДОВ, ПОКАЗАННЫХ НА КАРТЕ, НАХОДИТСЯ В ЗОНЕ ДЕЙСТВИЯ ЦИКЛОНА?

- 1) НОВОРОССИЙСК
- 2) САЛЕХАРД
- 3) БЛАГОВЕЩЕНСК
- 4) ТЮМЕНЬ

• ОТВЕТ: 3

ЗАДАНИЯ 5 И 6 ВЫПОЛНЯЮТСЯ С ИСПОЛЬЗОВАНИЕМ КАРТЫ ПОГОДЫ



В Область высокого атмосферного давления

Н Область низкого атмосферного давления

→ Направление перемещения циклонов и антициклонов

Тёплый атмосферный фронт

Холодный атмосферный фронт

14...19 Температура воздуха (°C)

Дождь

- 6. КАРТА ПОГОДЫ СОСТАВЛЕНА НА 27 АПРЕЛЯ. В КАКОМ ИЗ ПЕРЕЧИСЛЕННЫХ ГОРОДОВ, ПОКАЗАННЫХ НА КАРТЕ, НА СЛЕДУЮЩИЙ ДЕНЬ НАИБОЛЕЕ ВЕРОЯТНО СУЩЕСТВЕННОЕ ПОТЕПЛЕНИЕ?

- 1) БЛАГОВЕЩЕНСК
- 2) АБАКАН
- 3) ПЕТРОЗАВОДСК
- 4) ЭЛИСТА

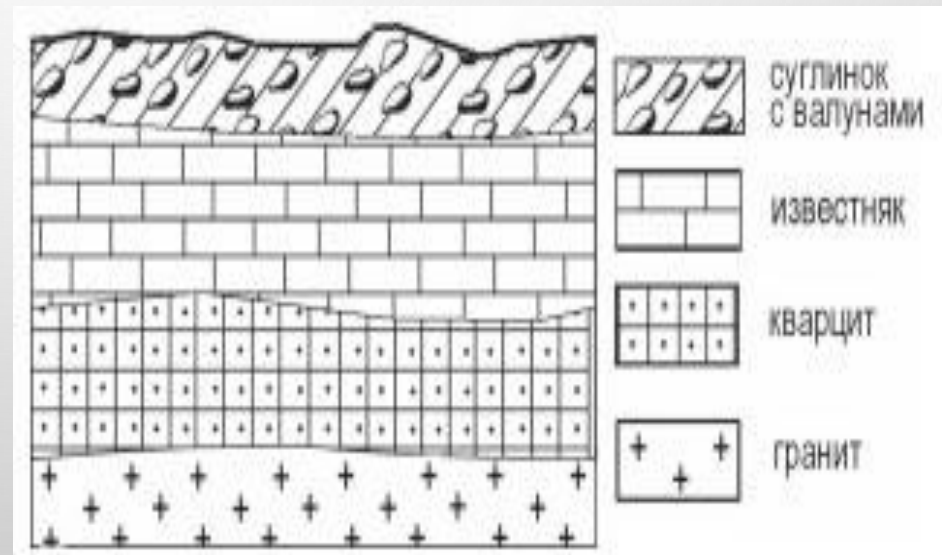
- ОТВЕТ: 1

ЗАДАНИЕ 8

- ВО ВРЕМЯ ЭКСКУРСИИ УЧАЩИЕСЯ СДЕЛАЛИ СХЕМАТИЧЕСКУЮ ЗАРИСОВКУ ЗАЛЕГАНИЯ ГОРНЫХ ПОРОД НА ОБРЫВЕ В КАРЬЕРЕ.

РАСПОЛОЖИТЕ ПОКАЗАННЫЕ НА РИСУНКЕ СЛОИ ГОРНЫХ ПОРОД В ПОРЯДКЕ **УВЕЛИЧЕНИЯ** ИХ ВОЗРАСТА (ОТ САМОГО МОЛОДОГО ДО САМОГО ДРЕВНЕГО). ЗАПИШИТЕ ПОЛУЧИВШУЮСЯ ПОСЛЕДОВАТЕЛЬНОСТЬ ЦИФР.

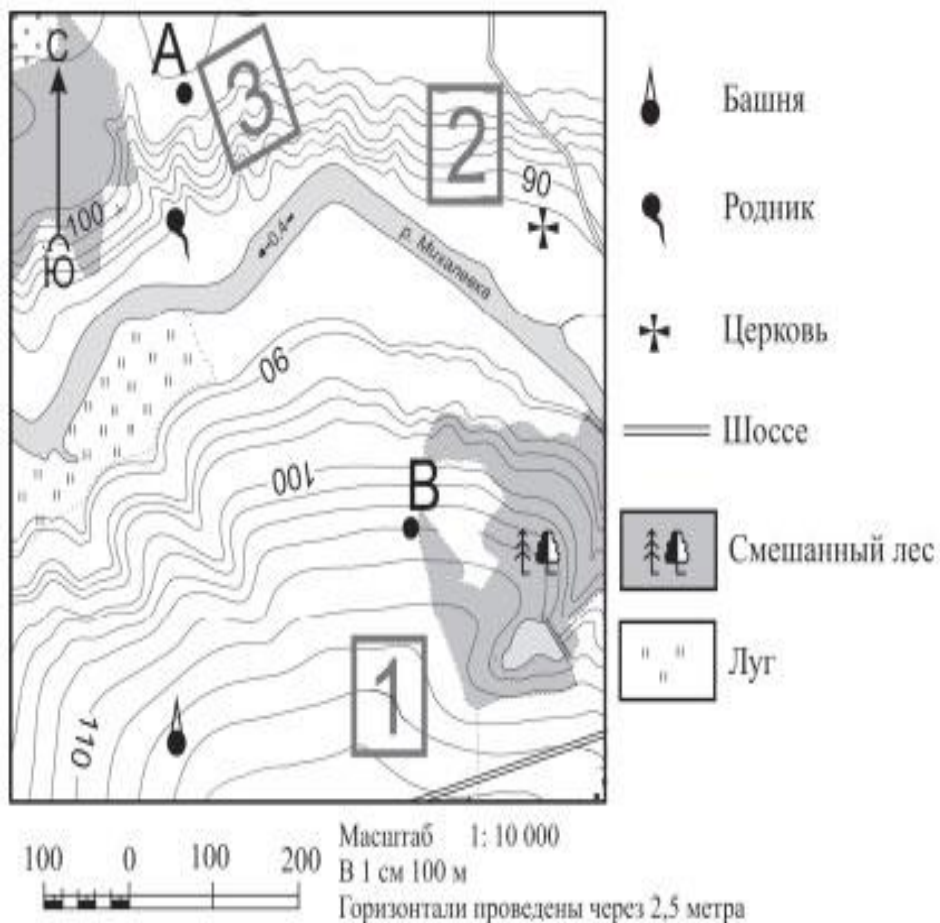
- 1) ИЗВЕСТНЯК
- 2) СУГЛИНОК С ВАЛУНАМИ
- 3) КВАРЦИТ



ОТВЕТ: 213

ЗАДАНИЯ 9–12 ВЫПОЛНЯЮТСЯ С ИСПОЛЬЗОВАНИЕМ ФРАГМЕНТА ТОПОГРАФИЧЕСКОЙ КАРТЫ

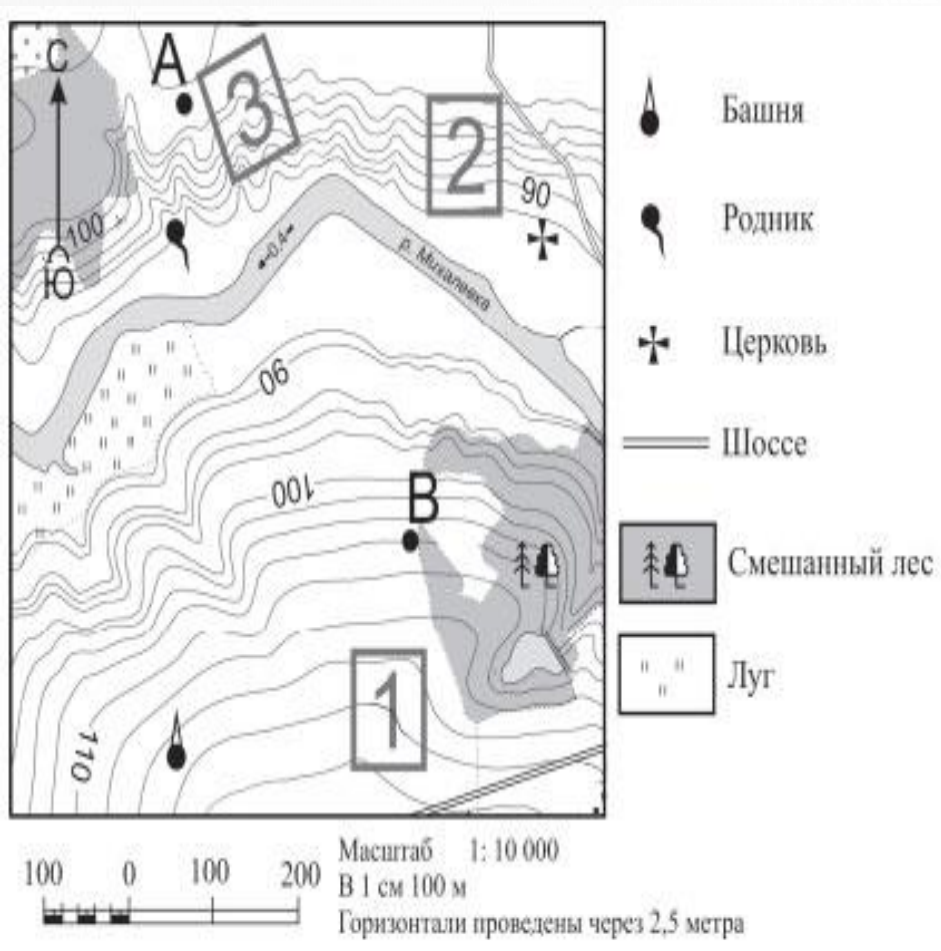
- 9. ОПРЕДЕЛИТЕ ПО КАРТЕ РАССТОЯНИЕ НА МЕСТНОСТИ ПО ПРЯМОЙ ОТ РОДНИКА ДО ЦЕРКВИ. ИЗМЕРЕНИЕ ПРОВОДИТЕ МЕЖДУ ЦЕНТРАМИ УСЛОВНЫХ ЗНАКОВ. ПОЛУЧЕННЫЙ РЕЗУЛЬТАТ ОКРУГЛИТЕ ДО ДЕСЯТКОВ МЕТРОВ. ОТВЕТ ЗАПИШИТЕ В ВИДЕ ЧИСЛА.



ОТВЕТ:420

ЗАДАНИЕ 10

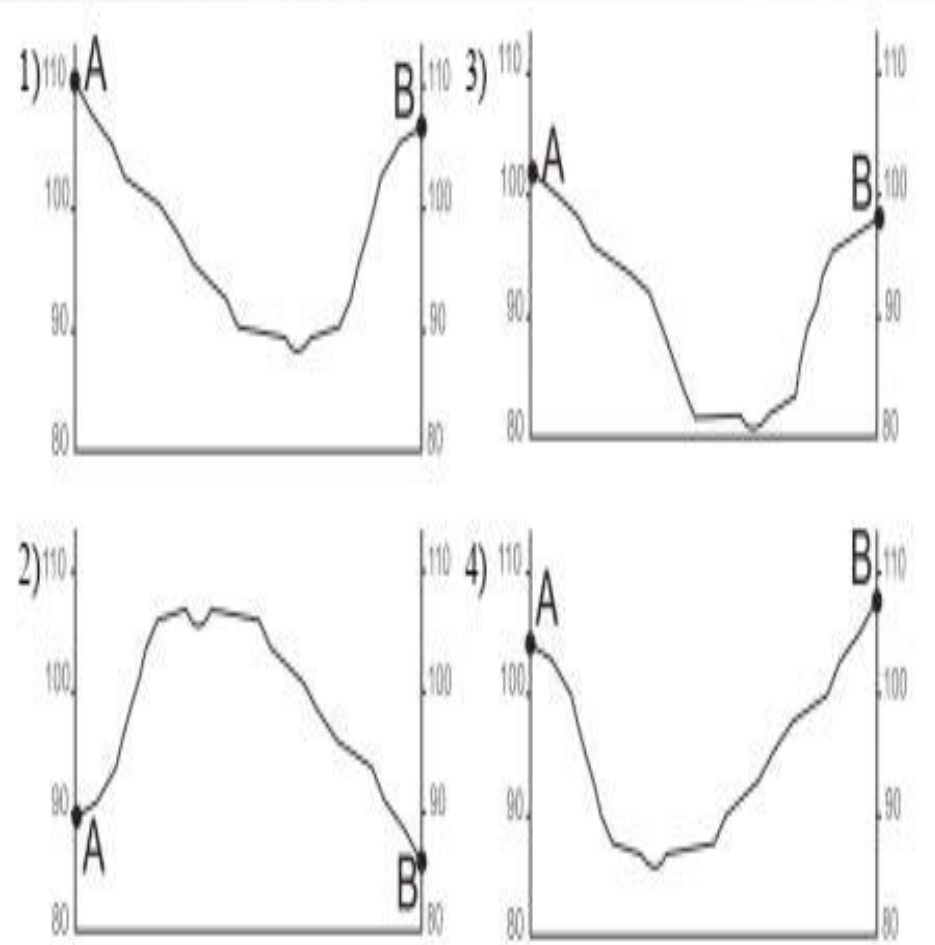
- ОПРЕДЕЛИТЕ ПО КАРТЕ, В КАКОМ НАПРАВЛЕНИИ ОТ БАШНИ НАХОДИТСЯ РОДНИК.



- ОТВЕТ: С, СЕВЕР, СЕВЕРНОМ

ЗАДАНИЕ 11

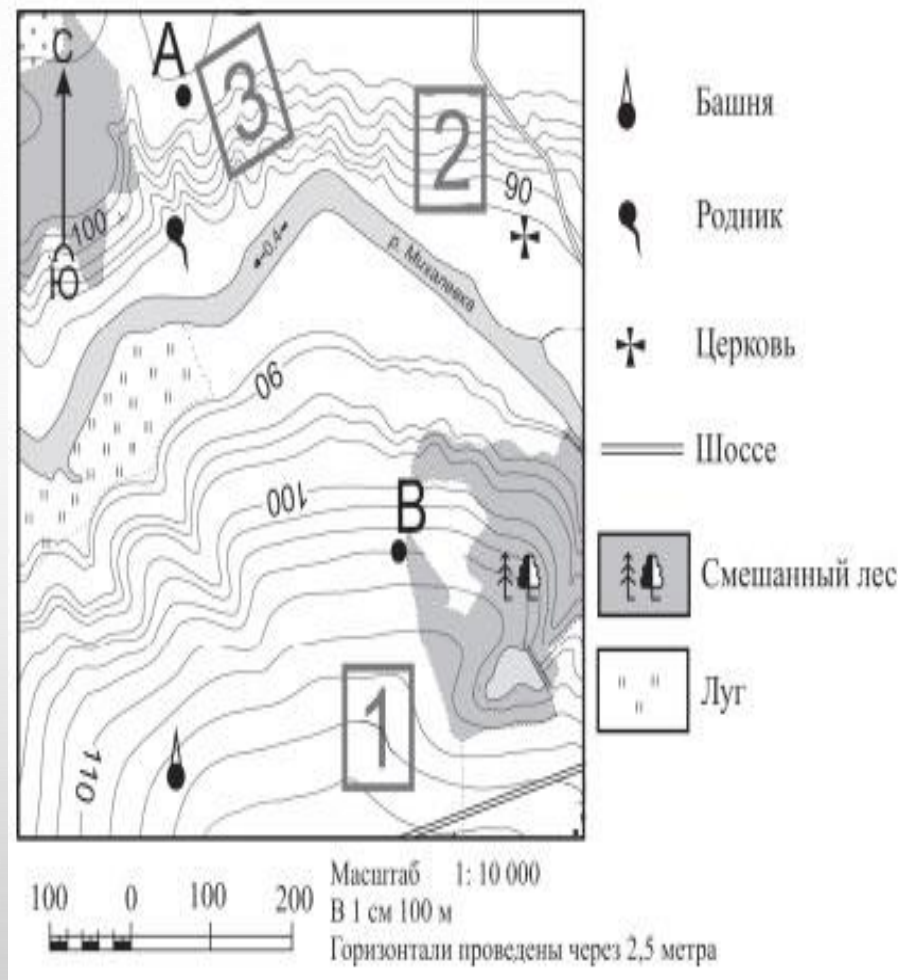
- НА РИСУНКАХ ПРЕДСТАВЛЕНЫ ВАРИАНТЫ ПРОФИЛЯ РЕЛЬЕФА МЕСТНОСТИ, ПОСТРОЕННЫЕ НА ОСНОВЕ КАРТЫ ПО ЛИНИИ А – В РАЗНЫМИ УЧАЩИМИСЯ. КАКОЙ ИЗ ПРОФИЛЕЙ ПОСТРОЕН ВЕРНО?



- ОТВЕТ: 4

ЗАДАНИЕ 12

- ФЕРМЕР ВЫБИРАЕТ УЧАСТОК ДЛЯ ЗАКЛАДКИ НОВОГО ФРУКТОВОГО САДА. ЕМУ НУЖЕН УЧАСТОК, НА КОТОРОМ ВЕСНОЙ РАНО СХОДИТ СНЕГ, А ЛЕТОМ ПОЧВА ЛУЧШЕ ВСЕГО ПРОГРЕВАЕТСЯ СОЛНЦЕМ. ОН ТАКЖЕ ДОЛЖЕН ИМЕТЬ РАСПОЛОЖЕНИЕ, УДОБНОЕ ДЛЯ ВЫВОЗА СОБРАННОГО УРОЖАЯ НА КОНСЕРВНЫЙ ЗАВОД. ОПРЕДЕЛИТЕ, КАКОЙ ИЗ УЧАСТКОВ, ОБОЗНАЧЕННЫХ НА КАРТЕ ЦИФРАМИ 1, 2 И 3, БОЛЬШЕ ВСЕГО ОТВЕЧАЕТ УКАЗАННЫМ ТРЕБОВАНИЯМ. ДЛЯ ОБОСНОВАНИЯ ВАШЕГО ОТВЕТА ПРИВЕДИТЕ ДВА ДОВОДА.



РАЗВЕРНУТЫЙ ОТВЕТ К ЗАДАНИЮ 12

- УКАЗАННЫМ ТРЕБОВАНИЯМ ОТВЕЧАЕТ УЧАСТОК 2.

ДОВОДЫ:

1. УЧАСТОК НАХОДИТСЯ БЛИЖЕ ВСЕГО К ШОССЕ;
2. УЧАСТОК РАСПОЛАГАЕТСЯ НА СКЛОНАХ ЮЖНОЙ ЭКСПОЗИЦИИ.

ЗАДАНИЕ 13

- СРЕДНЯЯ СОЛЁНОСТЬ ПОВЕРХНОСТНЫХ ВОД БАЛТИЙСКОГО МОРЯ СОСТАВЛЯЕТ 8‰. ОПРЕДЕЛИТЕ, СКОЛЬКО ГРАММОВ СОЛЕЙ РАСТВОРЕНО В 3 ЛИТРАХ ЕГО ВОДЫ.

- ОТВЕТ: 24

(РАСЧЕТ: $8‰ : 1000 = 0,008$

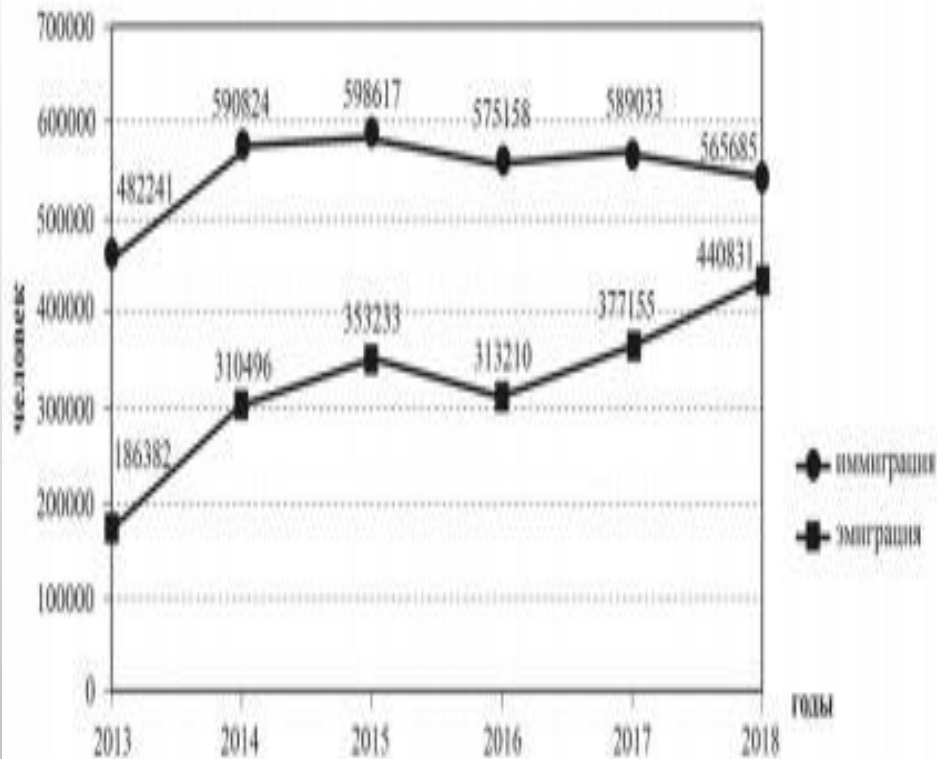
$0,008 * 3000\text{Г} = 24\text{Г}$

ЗАДАНИЯ 16 И 17 ВЫПОЛНЯЮТСЯ С ИСПОЛЬЗОВАНИЕМ ПРИВЕДЁННОГО НИЖЕ ТЕКСТА

- ШКОЛЬНИКИ ИЗ НЕСКОЛЬКИХ НАСЕЛЁННЫХ ПУНКТОВ РОССИИ ОБМЕНЯЛИСЬ ДАННЫМИ МНОГОЛЕТНИХ МЕТЕОНАБЛЮДЕНИЙ, ПОЛУЧЕННЫМИ НА МЕСТНЫХ МЕТЕОСТАНЦИЯХ. СОБРАННЫЕ ИМИ ДАННЫЕ ПРЕДСТАВЛЕНЫ В СЛЕДУЮЩЕЙ ТАБЛИЦЕ.

Пункт наблюдения	Географические координаты пункта наблюдения	Высота над уровнем моря, м	Средняя температура воздуха, °С		Среднегодовое количество атмосферных осадков, мм
			июль	январь	
Сортавала	61° с.ш. 30° в.д.	17	+16,4	-9,8	570
Вологда	59° с.ш. 40° в.д.	125	+17,0	-11,9	568
Балахна	57° с.ш. 44° в.д.	63	+19,0	-11,6	542
Уфа	54° с.ш. 56° в.д.	104	+19,5	-15,0	569

ЗАДАНИЯ 22 И 23 ВЫПОЛНЯЮТСЯ С ИСПОЛЬЗОВАНИЕМ СТАТИСТИЧЕСКИХ ДАННЫХ



- **22.** В КАКОМ ГОДУ ИЗ ПОКАЗАННЫХ НА ГРАФИКЕ НА ПОСТОЯННОЕ МЕСТО ЖИТЕЛЬСТВА В РОССИЮ ИЗ ДРУГИХ СТРАН ВЪЕХАЛО **НАИБОЛЬШЕЕ** ЧИСЛО ЛЮДЕЙ?
- ОТВЕТ: 2015Г
- **23.** ОПРЕДЕЛИТЕ ВЕЛИЧИНУ МИГРАЦИОННОГО ПРИРОСТА НАСЕЛЕНИЯ РОССИИ В 2016 Г. ОТВЕТ ЗАПИШИТЕ В ВИДЕ ЧИСЛА.
- ОТВЕТ: 261948

ЗАДАНИЯ 27–29 ВЫПОЛНЯЮТСЯ С ИСПОЛЬЗОВАНИЕМ ТЕКСТА

- **АНТАРКТИЧЕСКАЯ КРУГОСВЕТНАЯ ЭКСПЕДИЦИЯ**
- В ДЕКАБРЕ 2016 Г. ИЗ ПОРТА Г. КЕЙПТАУН В БОЛЬШОЕ ПЛАВАНИЕ ОТПРАВИЛАСЬ КОМАНДА АНТАРКТИЧЕСКОЙ КРУГОСВЕТНОЙ ЭКСПЕДИЦИИ, КОТОРАЯ ЗАВЕРШИЛАСЬ В МАРТЕ 2017 Г. ЭТО МАСШТАБНЫЙ ИССЛЕДОВАТЕЛЬСКИЙ ПРОЕКТ ШВЕЙЦАРСКОГО ПОЛЯРНОГО ИНСТИТУТА И РОССИЙСКОГО ГЕОГРАФИЧЕСКОГО ОБЩЕСТВА (РГО). ЭКСПЕДИЦИЯ ПРОШЛА ПО НАМЕЧЕННОМУ МАРШРУТУ НА РОССИЙСКОМ НАУЧНО-ИССЛЕДОВАТЕЛЬСКОМ СУДНЕ «АКАДЕМИК ТРЕШНИКОВ», ОСНАЩЁННОМ СОВРЕМЕННЫМИ НАУЧНЫМИ ЛАБОРАТОРИЯМИ, ВСПОМОГАТЕЛЬНЫМИ ПЛАВАТЕЛЬНЫМИ СРЕДСТВАМИ И ДАЖЕ ТРЕМЯ ВЕРТОЛЁТАМИ. НА БОРТУ СУДНА НАХОДИЛИСЬ 50 СТУДЕНТОВ ИЗ УНИВЕРСИТЕТОВ РАЗНЫХ СТРАН МИРА, КОТОРЫЕ ПРИНИМАЛИ УЧАСТИЕ В ПРОЕКТЕ «МОРСКОЙ УНИВЕРСИТЕТ РГО». В ЕГО РАМКАХ В ТЕЧЕНИЕ 25 ДНЕЙ МОЛОДЫЕ СПЕЦИАЛИСТЫ ПОД РУКОВОДСТВОМ ОПЫТНЫХ УЧЁНЫХ ПРОВОДИЛИ ОКЕАНОГРАФИЧЕСКИЕ И ГИДРОМЕТЕОРОЛОГИЧЕСКИЕ ИССЛЕДОВАНИЯ В ПРЕДЕЛАХ АНТАРКТИЧЕСКОГО И СУБАНТАРКТИЧЕСКОГО КЛИМАТИЧЕСКИХ ПОЯСОВ.

СПАСИБО ЗА ВНИМАНИЕ

